

نام ژئوسایت کویر پروده یا ارگ پروده، از روستای پروده گرفته شده و میان مردم بومی به کویر پروده معروف است.

## وسعت ۱۰۰ کیلومتر مربعی

ژئوسایت کویر پروده یا ارگ پروده، که نام آن از روستای پروده گرفته شده و میان مردم بومی به کویر پروده معروف است، در فاصله ۲۳ کیلومتری غرب روستای پیکوه واقع شده است. به پهنه‌هایی وسیع از یک بیابان که شامل توده‌ای از تپه‌های ماسه‌ای و بدون پوشش گیاهی یا با پوشش گیاهی اندک شامل گیاهان مقاوم در برابر املاح نمکی، مانند گز و تاغ است، ارگ گفته می‌شود. ارگ‌ها با تجمع رسوبات بادی در بیابان‌ها شکل می‌گیرند و معمولاً در حد فاصل پلایا و دشت قرار دارند. کویر پروده با وسعت حدود ۱۰۰ کیلومتر مربع متعلق به حداکثر ۲/۵ میلیون سال پیش (کواترنری) است.



## خاستگاه رصد ستارگان

پلایای جمجمه (روح مرغوم) در شمال آن قرار گرفته و از جنوب نیز با کوه‌های کم ارتفاع پروده که سنگ‌های آن متعلق به ۲۰۰ تا ۲۱۵ میلیون سال پیش هستند، احاطه شده است. ارتفاع تپه‌های ماسه‌ای کویر پروده از سطح زمین به بیش از ۷۰ متر می‌رسد و ریخت‌های مختلف تپه‌های ماسه‌ای مانند برخان یا تپه‌های هلالی شکل، تپه‌های ستاره‌ای و قیف‌های ماسه‌ای در آن دیده می‌شوند. همچنین به دلیل برخورداری از آسمانی به دور از آلودگی نوری، از مکان‌های مستعد برای اجرای برنامه‌های رصد ستارگان در ژئوپارک طبس است.

## ژئوسایت کویر پروده

ژئوسایت کویر پروده در فاصله ۲۳ کیلومتری غرب روستای پیکوه واقع شده است.



[WWW.TABASGEOPARK.COM](http://WWW.TABASGEOPARK.COM)

[info@tabasgeopark.com](mailto:info@tabasgeopark.com)

056-32827707

056-32824007

tabasgeopark

tabas.geopark



## تپه‌های ماسه‌ای ۱۵۰ متری

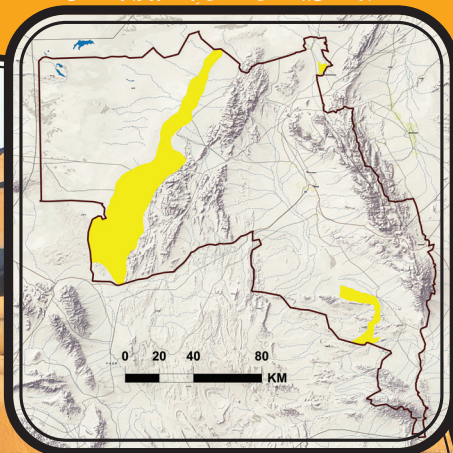
تپه‌های ماسه‌ای یا به زبان محلی ریگ، به تپه‌ها یا ارتفاعاتی از ماسه گفته می‌شود که بر اثر حرکت ماسه توسط باد ایجاد شده‌اند. ماسه‌ها توسط باد حمل می‌شوند و در سطح زمین پس از برخورد با موانعی مانند گیاهان یا قطعات سنگ‌ها، سرعت باد کم شده و ماسه‌ها بر زمین می‌نشینند. با جمع شدن این ماسه‌ها روی یکدیگر، تپه‌های ماسه‌ای شکل می‌گیرند و به مرور زمان ارتفاع پیدا می‌کنند. ژئوسایت ریگ شتران در حاشیه جنوبی دشت بزرگ کویر، یکی از پهناورترین تپه‌های ماسه‌ای ایران است و انواع چشم‌اندازها و ریخت‌های ژئومورفولوژیکی در آن مشاهده می‌شود. در شمال این تپه ماسه‌ای دو شاخه بزرگ به نام ریگ حاجی مجی و ریگ سرگردان وجود دارد که به یکدیگر متصل شده و ریگ پهناور شتران را پدید آورده‌اند. ارتفاع تپه‌های ماسه‌ای در این ژئوسایت به بیش از ۱۵۰ متر از سطح زمین می‌رسد.



## پهنه ماسه‌ای همجوار کوهستان

روند کلی حرکت این ماسه‌ها از شمال به جنوب است و در قسمت‌های جنوبی، تپه‌های ماسه‌ای توسط موانع توپوگرافی مانند مناطق کوهستانی احاطه شده‌اند. وجود سرزمین پهناوری از تپه‌های ماسه‌ای در کنار کوهستان و همچنین وجود انواع گیاهان، درختان و جانوران ویژه مناطق کویری، از جاذبه‌های این ژئوسایت هستند.

نقشه پراکنده‌گی پهنه‌های ماسه‌ای (ازگ) در ژئوپارک طبس



## ژئوسایت ریگ شتران

ژئوسایت ریگ شتران در فاصله ۸۰ کیلومتری شهر طبس و در مسیر طبس به خوربیا بانک واقع شده است. این ژئوسایت مانند اقیانوسی از تپه‌های ماسه‌ای است که حدود ۲۵۰۰ کیلومتر مربع وسعت دارد.

