



پایتخت زغال سنگ ایران

ژئوپارک طبس، ۷۶ درصد ذخایر زغال سنگ ایران را در خود جای داده و به پایتخت زغال سنگ ایران و خاورمیانه شناخته می‌شود.



کلکسیون مواد معدنی

وجود بیش از ۴۰ نوع ماده معدنی، ژئوپارک طبس را به کلکسیونی از مواد معدنی تبدیل کرده است.



تنوع اقلیمی و زیستی

ریخت‌های فرسایشی و زمین‌ساختی، کوه، دره، بیابان، چشمه، معدن و ... سبب تنوع اقلیمی و زیست جانوری منطقه شده است.



بهشت زمین‌شناسی

تنوع پدیده‌های زمین‌شناسی، موجب شده ژئوپارک طبس به «بهشت زمین‌شناسی ایران» مشهور شود.



tabas geopark

ظرفیت‌های گردشگری معادن

طبس با دارا بودن بیش از ۴۰ نوع ماده معدنی، به کلکسیونی از مواد معدنی تبدیل شده و ۷۶ درصد از ذخایر زغال سنگ ایران در این ژئوپارک قرار دارد، بنابراین از آن به عنوان پایتخت صنعت زغال سنگ ایران و خاورمیانه یاد می‌کنند. در کنار معادن نوین امروزی، معادن کهنی مانند معادن سرب و روی ازبکوه، چاه سرب و سه چنگی از دیگر ظرفیت‌های ژئوپارک طبس در زمینه گردشگری معادن به حساب می‌آیند.

زیبایی‌های منحصر به فرد

رشته کوه شتری در بخش شرقی طبس با طول بیش از ۲۰۰ کیلومتر، ایران مرکزی را از بیابان لوت جدا کرده و اختلاف ارتفاع ۲۲۰۰ متری را با این شهر ایجاد نموده است. در کنار این کوهستان‌های مرتفع، مناطق پست و هموار کویری نظیر کویرهای گسترده، تپه‌های ماسه‌ای ریگ شتران، صحرای طبس و پلایاها با جاذبه‌های منحصر به فرد و همچنین سرزمین آذرین پشته سیاه، بر جذابیت این منطقه افزوده‌اند. دره‌های مشهور کال جنی، کال سردر و کال تفتو با جریان دائمی آب در بستر آنها، چشمه‌های آبگرم، معادن نوین و کهن، ریخت‌های فرسایشی و زمین‌ساختی نیز از زیبایی‌های این ژئوپارک هستند. مرتفع‌ترین نقطه ژئوپارک، کوه نایبند با ارتفاع ۳۰۰۹ متر در جنوب آن و پست‌ترین نقاط نیز بخش‌های جنوبی پلایای طبس با ارتفاع حدود ۶۰۰ متر از سطح دریا هستند.

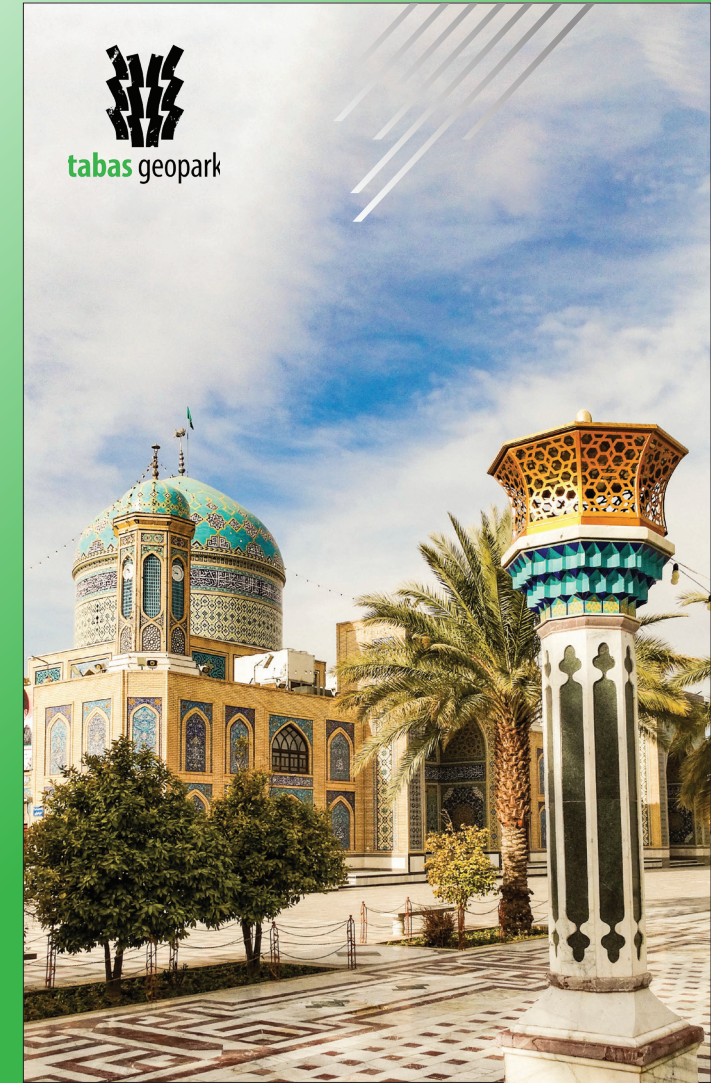


تنوع پدیده‌های زمین‌شناسی

این ژئوپارک ۳ بخش مرکزی، دیهوک و دستگردان را در بر می‌گیرد. تنوع بالای پدیده‌های کم‌نظیر زمین‌شناسی موجب شده تا این منطقه در میان زمین‌شناسان به «بهشت زمین‌شناسی ایران» مشهور شود.

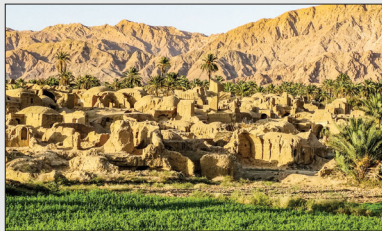
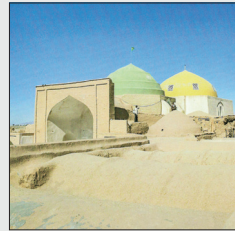
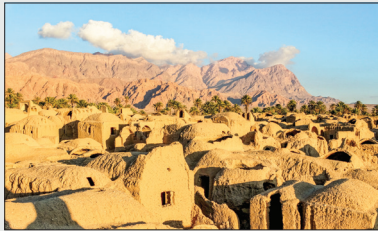
سفرنامه جهانگردان معروف

جهانگردان معروفی چون مارکوپولو، آلفونس گابریل و سون هدین از طبس و پیرامون آن دیدن کرده و نام آن را در سفرنامه‌های خود آن را ذکر کرده‌اند. در این ژئوپارک، سیر تحولات کره زمین از بیش از ۵۴۰ میلیون سال پیش (پروکامبرین) تا حدود ۱۰۰ میلیون سال پیش (اوایل کرتاسه) را بدون کمترین وقفه زمانی می‌توان مشاهده کرد، در حالی است که توالی‌های دوران اول زمین‌شناسی (پالئوزوئیک، ۵۴۰ تا ۲۵۰ میلیون سال پیش) آن در ایران بی‌نظیر است.



ژئوپارک طبس

طبس با پیشینه‌ای کهن، همچون نگینی در میان دشت کویر و بیابان لوت می‌درخشد و در گذشته از آن به عنوان دروازه خراسان یاد می‌شده است.



شواهد تاریخی

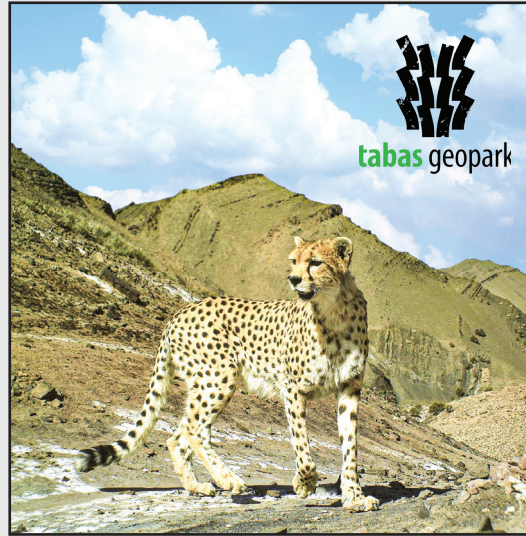
شواهد تاریخی نشان می‌دهند با اینکه طبس در حاشیه کویر و دور از مراکز حکومتی قرار داشته، همواره از امنیت کافی برخوردار بوده است. ناصر خسرو (شاعر بزرگ، فیلسوف، حکیم و جهانگرد ایرانی قرن پنجم هجری قمری) امنیت طبس را مثال زدنی و منحصر به فرد معرفی می‌کند، امنیتی که به گفته او باعث شده بود تا «مردم در سراهای نیستندی»، یعنی در خانه‌هایی با درهای همیشه باز زندگی می‌کردند.

در ژئوپارک طبس، روستاها و مناطق نمونه گردشگری نظیر خرو، گریت، اصفهک، نایبند، پیکوه، پیرحاجات، اسفندیار، سُرند و مُدر، ازمیخان و ده‌ها روستای دیگر همراه با اقامتگاه‌های بومگردی پذیرای گردشگران هستند.

گردشگری علمی

گردشگری طبیعی

گردشگری زیستی



پناهگاه حیات وحش

ارزش‌های زیست‌محیطی ژئوپارک از جمله پناهگاه حیات وحش نایبندان به عنوان بزرگترین پناهگاه حیات وحش ایران و زیستگاه یوزپلنگ آسیایی، رویشگاه جنگلی سنو و بزرگترین رویشگاه آنگوزه شیرین ایران، آن را به عنوان میراث طبیعی ارزشمند در ایران مطرح کرده است.

ژئوپارک طبس در شمال غربی استان خراسان جنوبی و در مسیر ارتباطی جنوب و غرب به شرق و شمال شرق ایران، در منطقه‌ای با اقلیم بیابانی همراه با آب و هوای گرم و خشک قرار دارد.

اقلیم بیابانی

آب و هوای گرم و خشک

تنوع مواد کانی

زیست جانوری



ظرفیت‌های زیست محیطی تاریخی و فرهنگی طبس

ژئوپارک طبس در کنار جایگاه مهم در زمین‌شناسی ایران، ظرفیت‌های زیست محیطی، تاریخی و فرهنگی را نیز در خود جای داده است. باغ تاریخی گلشن به عنوان نمونه‌ای شاخص از باغ‌های ایرانی با قدمتی حدود ۲۵۰ سال، آستان مبارک امامزاده حسین ابن موسی الکاظم برادر امام رضا (ع)، ارگ کهن طبس، سد کهن کریت، طاق شاه عباسی به عنوان شاهکار مهندسی و معماری پیشینیان، کاروانسراها، مدارس، مساجد و آب انبارها بخشی از مهم‌ترین بناهای فرهنگی - تاریخی این ژئوپارک به شمار می‌روند.



WWW.TABASGEOPARK.COM

info@tabasgeopark.com

056-32827707

056-32824007

tabasgeopark

tabas.geopark

