



L E G E N D

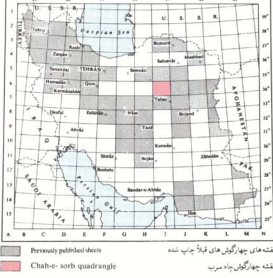
راهنما

QUATERNARY چهارمین دوره	Q ¹ Recent alluvium Q ² Clay flat Q ³ Salt flat Q ⁴ Salt lake Q ⁵ Sand dunes Q ⁶ Sand dunes	Recent alluvium Clay flat Salt flat Salt lake Sand dunes Sand dunes	Recent alluvium Clay flat Salt flat Salt lake Sand dunes Sand dunes		
TERTIARY سومین دوره	NEOGENE نوسن	Q ¹ Young terraces gravel fans Q ² Old terraces gravel fans	پایه های جوان حوضه مخروط گلخانه ای پایه های قدیمی مخروط گلخانه ای		
MESOZOIC میان سوزی	PLIOGENE پلیوژن	N ¹ Red gyfferoson marl, sandstone, conglomerate and evaporites N ² Conglomerate, sandstone	سنگهای رنگارنگ آهکی، گچ، بیشتر آهکریستالین کنگلومرات و ماسه سنگ		
	CRETACEOUS کرتاسه	UPPER بالا	M ¹ Marl, siltstone, gyfferoson M ² Sandstone, siltstone, marl M ³ Sandstone, calcareous, micaceous, microconglomerate M ⁴ Conglomerate, sandstone	ماسه سنگ، سلت سنگ، مازان ماسه سنگ، مازان ماسه سنگ، مازان و سلت میکرو کنگلومرات کنگلومرات و ماسه سنگ	
		LOWER پایین	L ¹ Limestone, well-bedded, grey L ² Marl, white, light, green L ³ Conglomerate sandstone	سنگ آهک خاکستری خوب لایه بندی شده ماسه سنگ، مازان سبز کنگلومرات و ماسه سنگ	
	PALEOZOIC پالئوسوزی	PERMIAN پریمین	P ¹ Limestone thick bedded massive radiolite bearing P ² Limestone, thick bedded, grey, orthostoma bearing, with sandstone and conglomerate at the base P ³ Sandstone, shale, red	سنگ آهک ضخیم لایه بندی شده دارای رادیولیت سنگ آهک ضخیم لایه بندی شده، ارتوستوما دار، ماسه سنگ و کنگلومرات در پایه ماسه سنگ، شیل، قرمز	
			P ⁴ Conglomerate, dark red P ⁵ Limestone, dark grey, shaly bedded, with sandstone and conglomerate at the base P ⁶ Red limestone (mainly shaly reef) P ⁷ Limestone, well bedded, dense, orthostoma bearing P ⁸ Marl and shale alternating	کنگلومرات، قرمز تیره سنگ آهک تیره، مازان، شیل، لایه بندی شده، ماسه سنگ و کنگلومرات در پایه سنگ آهک قرمز (عمدتاً شیل ریفت) سنگ آهک خوب لایه بندی شده، ارتوستوما دار ماسه سنگ و شیل متناوب	
		TRIASSIC تریاس	T ¹ Limestone, light green, with limestone T ² Limestone ammonitic and coral bearing, with sandstone and conglomerate at the base T ³ Sandstone coarse grained sandy shale T ⁴ Limestone ammonitic bearing and oolitic sandy limestone	سنگ آهک سبز روشن، همراه با سنگ آهک سنگ آهک آمونیتی و مرجانی، همراه با ماسه سنگ و کنگلومرات در پایه ماسه سنگ درشت، شیل ماسه ای سنگ آهک آمونیتی دار و سنگ آهک آمونیتی و سنگ آهک آمونیتی	سنگ آهک سبز روشن، همراه با سنگ آهک سنگ آهک آمونیتی و مرجانی، همراه با ماسه سنگ و کنگلومرات در پایه ماسه سنگ درشت، شیل ماسه ای سنگ آهک آمونیتی دار و سنگ آهک آمونیتی و سنگ آهک آمونیتی
			T ⁵ Sandstone, shale, grey with plant remains T ⁶ Shale, dark T ⁷ Dolomite well bedded, yellow with limestone on top T ⁸ Dolomite and limestone dark and light grey alternating with Espahak limestone Member T ⁹ Shale, calcareous light red	سنگ آهک، شیل، خاکستری با بقای گیاهی شیل تیره دولومیت لایه بندی شده، زرد با سنگ آهک در بالا دولومیت و سنگ آهک تیره و روشن متناوب با سنگ آهک اسپاهک شیل آهکی رنگ قرمز روشن	سنگ آهک، شیل، خاکستری با بقای گیاهی شیل تیره دولومیت لایه بندی شده، زرد با سنگ آهک در بالا دولومیت و سنگ آهک تیره و روشن متناوب با سنگ آهک اسپاهک شیل آهکی رنگ قرمز روشن
		DEVONIAN دیوین	D ¹ Shale and sandstone, green-grey with limestone D ² Limestone grey with shaly intercalation D ³ Dolomite black D ⁴ Sandstone brown red and dolomite	شیل و ماسه سنگ سبز، خاکستری با سنگ آهک سنگ آهک خاکستری با لایه های شیل دولومیت سیاه ماسه سنگ قهوه ای و دولومیت	سنگ آهک خاکستری با لایه های شیل دولومیت سیاه ماسه سنگ قهوه ای و دولومیت
			D ⁵ Sandstone coral bearing and shale D ⁶ Quartzite D ⁷ Siltstone, silty shale, nodular limestone D ⁸ Trilobitic bearing red spary limestone D ⁹ Limestone dark grey thin bedded D ¹⁰ Sandy shale at the base D ¹¹ Dolomite dark grey and limestone with variegated shaly (SHEKAR FORMATION) D ¹² White quartzite	سنگ آهک دارای مرجان و شیل کوارتزیت سلیتستون، شیل ماسه ای، سنگ آهک نودولار سنگ آهک قرمز رنگ دارای تریلوبیت سنگ آهک تیره لایه بندی شده ماسه سنگ شیل در پایه دولومیت تیره و سنگ آهک همراه با شیل شیار دار (سنگ آهک شکار) کوارتزیت سفید	سنگ آهک دارای مرجان و شیل کوارتزیت سلیتستون، شیل ماسه ای، سنگ آهک نودولار سنگ آهک قرمز رنگ دارای تریلوبیت سنگ آهک تیره لایه بندی شده ماسه سنگ شیل در پایه دولومیت تیره و سنگ آهک همراه با شیل شیار دار (سنگ آهک شکار) کوارتزیت سفید
		CAMBRIAN کامبرین	C ¹ Sandstone red (LAJIN FORMATION) C ² Shale and shaly sandstone, red, micaceous (ZAGUN FORMATION) C ³ Siltstone shale red and local limestone (BAKUT FORMATION) C ⁴ Dolomite grey cherty C ⁵ Dolomite grey cherty C ⁶ Mica schist, garnet schist, amphibolite, meta gabbro C ⁷ Limestone, stony and green shale (SHORM BEDS) C ⁸ Gneiss	ماسه سنگ قرمز لاین شیل و ماسه سنگ شیل، قرمز، میکاسه سلیتستون، شیل قرمز و سنگ آهک محلی دولومیت خاکستری چرتی دولومیت خاکستری چرتی میکاسکیت، گارنیت اسکیت، آمفیبولیت، متا گابرو سنگ آهک، شیل سبز و سنگ آهک (سنگ آهک شور) گنیس	ماسه سنگ قرمز لاین شیل و ماسه سنگ شیل، قرمز، میکاسه سلیتستون، شیل قرمز و سنگ آهک محلی دولومیت خاکستری چرتی دولومیت خاکستری چرتی میکاسکیت، گارنیت اسکیت، آمفیبولیت، متا گابرو سنگ آهک، شیل سبز و سنگ آهک (سنگ آهک شور) گنیس
C ⁹ Sandstone, grey, silty, nodular limestone C ¹⁰ Trilobitic bearing red spary limestone C ¹¹ Limestone dark grey thin bedded C ¹² Sandy shale at the base C ¹³ Dolomite dark grey and limestone with variegated shaly (SHEKAR FORMATION) C ¹⁴ White quartzite			سنگ آهک خاکستری، شیل ماسه ای، سنگ آهک نودولار سنگ آهک قرمز رنگ دارای تریلوبیت سنگ آهک تیره لایه بندی شده ماسه سنگ شیل در پایه دولومیت تیره و سنگ آهک همراه با شیل شیار دار (سنگ آهک شکار) کوارتزیت سفید	سنگ آهک خاکستری، شیل ماسه ای، سنگ آهک نودولار سنگ آهک قرمز رنگ دارای تریلوبیت سنگ آهک تیره لایه بندی شده ماسه سنگ شیل در پایه دولومیت تیره و سنگ آهک همراه با شیل شیار دار (سنگ آهک شکار) کوارتزیت سفید	

SYMBOLS

Major position definite Minor position definite Strike-slip fault Fault position approximate Thrust	گسل اصلی با موقعیت مشخص گسل فرعی با موقعیت مشخص گسل لغزش افقی گسل با موقعیت تقریبی راه گسلی	Topography Barometric elevation in meters Funicular road Second class road Motorable track Animal track Terraces Town Village River Qanat (under ground canal) Spring Well Cross section Measured section Hovez-Pool	ارتفاع از سطح دریا برحسبه متر راه چاه یکم جاده درجه دو ماشین رو راه جانور پایه های شهر روستا رودخانه قنات (کانال زیرزمینی) چشمه چاه برش مقطعی برش اندازه گیری شده موضعی - استخر
Folding Amclitic axes Synclitic axes Geological boundaries Position accurate Dip and strike of bedding Measured Estimated Airphoto interpretation trend line with dip	چینما محور آکلیتی محور سینکلینی مرزهای زمین شناسی موقعیت دقیق شیب و امتداد لایه بندی اندازه گیری شده تخمینی تفسیر عکس هوایی خط روند با شیب	Geological boundaries Position accurate Dip and strike of bedding Measured Estimated Airphoto interpretation trend line with dip	مرزهای زمین شناسی موقعیت دقیق شیب و امتداد لایه بندی اندازه گیری شده تخمینی تفسیر عکس هوایی خط روند با شیب

INDEX MAP

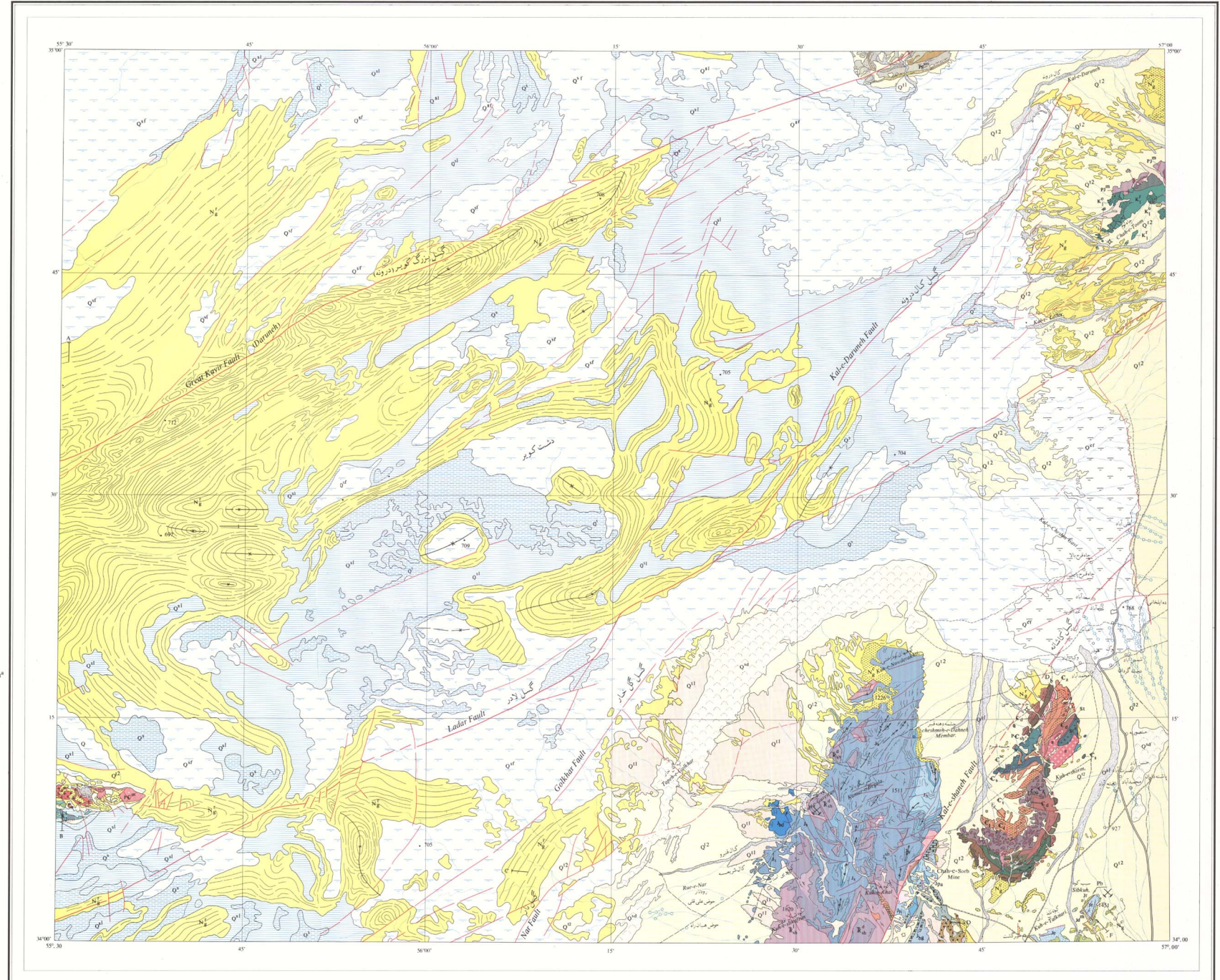


راهنمای نمایی
۱۳۷۹

چاه سرب (عشق آباد)
CHAH-E-SORB (ESHGH-ABAD)

سازمان زمین شناسی کشور
GEOLOGICAL SURVEY OF IRAN
وزارت معادن و فلزات
MINISTRY OF MINE AND METALS

GEOLOGICAL QUADRANGLE MAP OF IRAN 1:250,000 SERIES SHEET N 16



Geology by: زمین شناسی نوسن
A: A. Saeidi
B: A. Ruttner, M.H. Nabavi, J. Hajian
Compiled by: A. Saeidi

Scale: 1:250 000
0 5 10 15 20 km.

کتابخانه سازمان زمین شناسی و اکتشافات معادن کشور

Copyright by: A. Akbarian Zadeh, F. Farahani, A. Ghomeshi
کتابخانه سازمان زمین شناسی و اکتشافات معادن کشور
Surveyed by: M. Mousavizadeh
Printed by: Tehran Naqsheh 1991

This map may not be utilized in any form or by any means without authorizing the source. Reproduction of this map in full or part possible only with written permission from the Geological Survey of Iran.

